

# Scan Center Network Fácil de usar



Através de alguns toques no painel digital de 10", a distribuição de documentos se torna rápido e fácil.

- Interface de usuário personalizada
- Inclui uma impressora para imprimir caracteres no verso da sua página
- Grande painel LCD de 10" que facilita a operação
- Suporta documento até o tamanho A3
- Digitaliza para dispositivo, digitaliza para email
- Digitaliza para FTP, Digitaliza para unidade USB
- Digitaliza para cópia, digitaliza para arquivar
- Digitalização em cores em frente e verso
- Todas as funções são controladas por uma grande tela colorida sensível ao toque
- Alimentador de documento automático de 140 páginas (A4, 64 g/m<sup>2</sup>)
- Digitaliza para Google Doc, Microsoft SharePoint
- Visualize sua imagem digitalizada antes de enviá-la

### Uma ferramenta eficaz para distribuição de documentos

Se você deseja que seus documentos possam ser transferidos de forma mais eficiente e eficaz, não dependa de soluções tradicionais como comprar impressoras, scanners ou copiadoras. Custa muito dinheiro e você ainda precisa converter seus documentos em formatos digitais para serem compartilhados na rede.

Com o Scan Center SC8800 da Avison e uma impressora de rede, você não terá o trabalho de fazer uma impressão em uma copiadora e depois digitalizá-la em um scanner separado. O Avison scan center SC8800 é um dispositivo ethernet-ready integrando digitalização para e-mail, para arquivamento e de rede em uma única unidade.

### Digitalização para e-mail

A digitalização para e-mail permite digitalizar documentos e enviá-los via e-mail em formatos PDF, JPEG ou TIFF diretamente a partir do scan center SC8800. Como resultado, você pode enviar documentos digitalizados simultaneamente para várias pessoas.

### Scan-to-Host Device

Ao pressionar o botão "Scan-to-Host Device", o produto permite digitalizar e guardar a imagem digitalizada na memória do scanner e acessar o arquivo através da página web embutido no mesmo.

### Digitalizar para arquivamento

O recurso de digitalização para arquivamento permite digitalizar os documentos e salvá-los em uma pasta de um computador pessoal ou de qualquer servidor na rede, incluindo FTP, HTTP, HTTPS, CIFS, Google Docs ou Microsoft SharePoint.

### Digitalizar e imprimir caracteres no verso da folha

O scanner tem uma impressora embutida que lhe permite imprimir um determinado número de caracteres no verso de uma ou várias folhas para indexação eficaz.

### Scan-to-USB

Sem configurações complexas, o Scan center SC8800 permite que você salve a imagem digitalizada em um disco removível através da porta USB.

# Avision ScanCenter SC8800



## Painel TouchScreen fácil de usar

Grande tela de LCD colorida de 10 polegadas onde mostra todos os modos de operação claramente. Basta tocar algumas vezes na tela LCD e você pode terminar o seu trabalho dentro de segundos.

## Envio de várias páginas

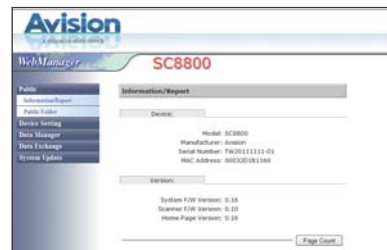
Com o alimentador automático de documentos, o Scan Center SC8800 permite que uma pilha de 140 páginas de documentos sejam digitalizados e transmitidos continuamente com confiável qualidade para aumentar sua eficiência.

## Digitalização para e-mail a partir do Scan center SC8800

Conectado a uma rede ethernet e um servidor SMTP, o Scan Center SC 8800 lhe permite digitalizar o documento e depois enviar a imagem digitalizada como anexo via-e-mail através da internet. Com um toque na tecla de e-mail e a seleção dos destinatários, os documentos são digitalizados e convertidos em um arquivo de imagem, e em seguida, transmitidos para destinatários remotos.

## Digitalizar para arquivamento a partir do Scan Center SC8800

Com um toque na tecla de pasta e selecionando seu servidor de destino, o documento é digitalizado e depois armazenado em servidores remotos em poucos minutos.



## Gerenciando o produto remotamente

O scanner oferece uma maneira conveniente de gerenciar sua agenda de endereço de e-mails, destinos de arquivos e opções de digitalização remota. Simplesmente digitando o endereço IP da máquina no campo URL do seu navegador, a página web do produto será solicitada. Esta página web permite ao administrador criar até 2000 endereços de correio eletrônico e 50 destinos de arquivamentos para entrega eficaz dos documentos digitalizados a vários destinatários.

## Especificações Scan Center SC8800

| Geral                         |  |
|-------------------------------|--|
| Alimentação do Papel:         | ADF e mesa   |
| Tamanho do documento:         | (ADF) - Max. 216 x 356 mm<br>Min. 114 x 140mm<br>(Mesa) - Max. 216 x 356 mm      |
| Tecnologia:                   | Color Charged-Coupled Device (CCD)   |
| Fonte de Luz:                 | LED  |
| Modo de digitalização:        | Duplex   |
| Resolução óptica:             | 600 dpi  |
| Digitalização de cartão:      | Espessura até 1,25 mm  |
| Deteção de dupla alimentação: | Deteção ultrasonica  |
| Tamanho documento (ADF):      | Max. 297 mm x 432 mm<br>Min. 50 mm x 88 mm                                       |
| Tamanho documento (mesa):     | Max. 297 mm x 432 mm   |
| Capacidade ADF:               | 150 folhas (A4, 64 grs/m <sup>2</sup> )  |
| Espessura do papel:           | 28 ~ 413 g/m <sup>2</sup>  |
| Velocidade de digitalização:  | 80 PPM / 160 IPM (P&B - 200 dpi - A4)<br>60 PPM / 120 IPM (Color - 300 dpi - A4) |
| Consumo de energia:           | Em operação: < 40 W<br>Standby: < 12.5 W<br>Power saving: < 3.6 W                |
| Fatores ambientais:           | Temperatura em operação: 10 °C até 35 °C<br>Humidade em operação: 10% até 85%    |
| Dimensões:                    | 420 x 216 x 250 mm   |
| Peso:                         | 12 kg  |
| Vida útil rolete fricção:     | 100.000 scans  |
| Vida útil rolete:             | 200.000 scans  |
| Vida útil cartucho:           | 3.200.000 caracteres   |
| MTBF:                         | 5.000 hours  |

### Especificação do PC

|                      |  |
|----------------------|--|
| Sistema operacional: | Windows 7  |
| Descrição:           | Intel Core 2 Duo T7500   |
| CPU:                 | 2.2 GHz  |
| Chipset:             | Intel GMA 4500 MHD and ICH9ME  |
| RAM:                 | 2GB (DDR-2-SDRAM SoDIMM 667 MHz)   |
| Disco rígido:        | 160GB<br>5400 RPM 2.5" SATA HDD<br>VGA x 1, RS-232C x 1, PS2 x 2, USB2.0 x 4 |
| Interface:           | VGA x 1, RS-232C x 1, PS2 x 2, USB2.0 x 4<br>LAN x 2 (10/100/1000 BASE-T)    |

### Especificação LCD

|   |  |
|---|--|
| Descrição:                              | 10" x GA ( 1,024 x 768 ) TFT touch panel |
| Print surface:                          | Back side (Uppder side)                  |
| Resolução de impressão:                 | 96 x 100 dpi                             |
| Tamanho dos caracteres:                 | 2,38 x 2,29 mm                           |
| Comprimento de impressão string (máx.): | 01.6 mm±3                                |

## Conteúdo

Scan Center SC8800  
Cabo de alimentação  
Toner

CD Room incluindo:  
- Manual